

新世代 1.5T MRI 装置を導入しました

Magnetic Resonance Imaging System
磁気共鳴断層撮影 (MRI) 装置

MRI検査について

MRI検査とは、磁場を利用して体内の様子を画像化するもので、解剖学的、質的診断にきわめて有効な検査です。

当院のMRI装置について

世界最新鋭のドイツ、シーメンス社製のMRI装置を導入いたしました。従来装置より高速で高精細な画像診断を行うことが可能となりました。



短い検査時間！

短い時間でも撮像することができるようになりました。

高精細な画質！

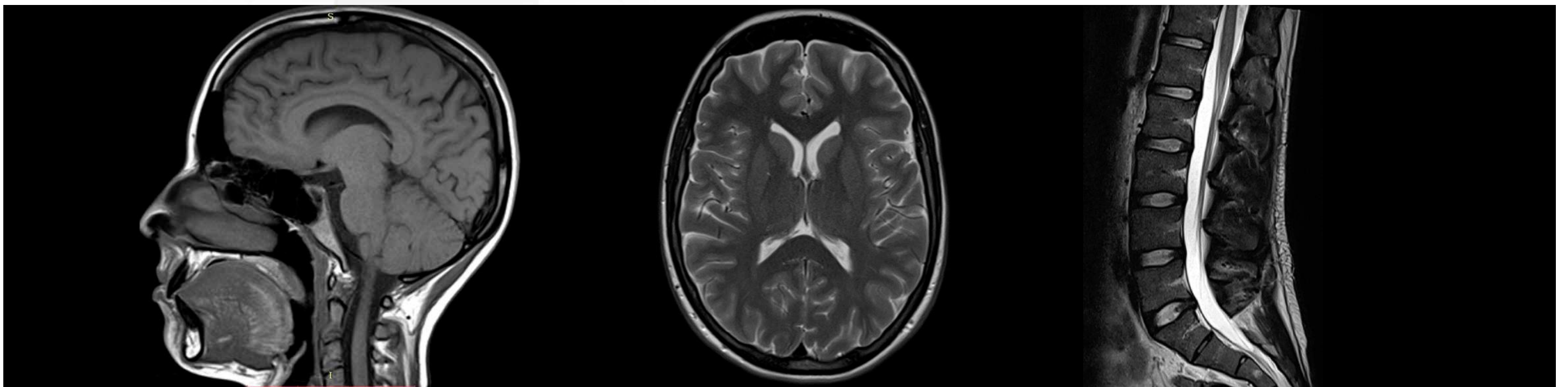
1.5Tの高い磁場強度により、微小病変がより見つけやすくなります。

被ばくの心配無用！

安心して検査ができます。

開口部が広い！

今までよりも、快適に検査を受けることができます。



独立行政法人 国立病院機構

宮崎東病院

National Hospital Organization Miyazaki Higashi Hospital.